

RENTREE 2026 / 2027

collège

Le jour de la rentrée, veillez à apporter 1 agenda, 1 trousse et des feuilles.

**La demi-pension et l'étude fonctionneront
dès le mardi 1er septembre.**

Mardi 1er septembre 2026 :

08h00 : 6° + ULIS (tous niveaux) - fin des cours à 15h45
Ils n'auront pas cours mercredi 02 septembre

Mercredi 02 septembre 2026 :

08h00 : 5° - fin des cours à 11h50
09h00 : 4° - fin des cours à 11h50
10h00 : 3° - fin des cours à 11h50

Les élèves ont cours avec leur professeur principal.

Jeudi 03 septembre 2026 :

Les cours commencent normalement pour tous les niveaux selon l'emploi du temps.

REUNIONS DE PRESENTATION POUR LES PARENTS

Lundi 07 septembre à 18h00, pour le niveau 3°
Mardi 08 septembre à 18h00, pour le niveau 4°
Jeudi 10 septembre à 18h00, pour le niveau 5°
Lundi 14 septembre à 17h30, pour le dispositif ULIS
Lundi 14 septembre à 18h00, pour le niveau 6°

Une présentation générale par niveau sera faite en salle St Jean.
Ensuite, les parents iront avec le professeur principal en salle de classe.
Les Ulis iront directement en salle de classe à 17h30.

DATES DE STAGES pour les 4° et 3°

Du 18 au 22 janvier et du 22 mars au 26 mars 2027 : Stages des 4^{ème} DP

Du 18 au 22 janvier 2027 : Stage 3^{ème} Gale

Vacances et périodes fériées

Vacances de la Toussaint	: du vendredi 16 octobre 2026 au soir au lundi 2 novembre 2026 au matin
Vacances de Noël	: du vendredi 18 décembre 2026 au soir au lundi 4 janvier 2027 au matin
Vacances d'Hiver	: du vendredi 19 février 2027 au soir au lundi 8 mars 2027 au matin
Pâques	: du jeudi 25 mars au soir au mardi 30 mars 2027 au matin
Vacances de Printemps	: du vendredi 16 avril 2027 au soir au lundi 3 mai 2027 au matin
Pont de l'Ascension	: du mercredi 5 mai 2027 après les cours au lundi 10 mai 2027 au matin
Lundi de Pentecôte	: lundi 17 mai 2027

Ne pas apporter tout le matériel le jour de la rentrée, mais juste de quoi écrire et l'agenda scolaire

LISTE DES FOURNITURES

6èmes

Pour toutes les classes :

- Un **agenda scolaire**, le plus basique possible est à prévoir. Il sera réservé pour noter les devoirs.
- Une **trousse principale** avec :
 - 1 stylo à encre bleue effaçable + effaceurs
 - 1 stylo bille bleu, 1 stylo bille vert, 1 stylo bille rouge, 1 stylo bille noir
 - 1 règle plate graduée 20 cm
 - de la colle,
 - des ciseaux,
 - 1 feutre **NOIR FIN**,
 - 1 crayon HB ou un critérium 0,5 ou 0,7 mm + mines
 - 1 gomme
 - des surligneurs
- Des crayons de couleurs.
- Une **pochette** avec quelques :
 - feuilles doubles grands carreaux A4
 - feuilles simples grands carreaux A4
 - feuilles simples petits carreaux A4
 - feuilles à dessin
 - feuilles de papier millimétré
 - feuilles de papier calque

MATHÉMATIQUES	compas, rapporteur, équerre calculatrice collège (Texas Instruments ou Casio) 3 cahiers 96 pages, maxi format + protèges cahier 1 cahier petit format + protège cahier
FRANÇAIS	1 classeur grand format avec intercalaires + pochettes transparentes 1 classeur souple grand format à anneaux de 40 mm feuilles doubles grand format, grands carreaux, blanches feuilles simples grand format, grands carreaux, blanches et roses 1 cahier brouillon + 1 cahier petit format
SCIENCES DE LA VIE ET DE LA TERRE	1 cahier 96 pages, maxi format, grands carreaux + protège cahier
SCIENCES PHYSIQUES	1 grand cahier 48 pages
HISTOIRE/GEOGRAPHIE	1 grand classeur, 4 intercalaires, quelques feuilles à carreaux, des pochettes plastifiées, quelques feutres à pointe fine (rouge-noir-bleu-vert-marron), crayons de couleurs 1 grand cahier 24x32 (140 pages) grands carreaux
ALLEMAND	1 cahier maxi format 96 pages + protège cahier
ANGLAIS	1 cahier 96 pages, maxi format, grands carreaux + protège cahier jaune
CATÉCHÈSE	1 cahier 96 pages, maxi format, grands carreaux + protège cahier
ÉDUCATION MUSICALE	1 cahier 96 pages, maxi format, grands carreaux + protège cahier
E.P.S.	Chaussures de sport intérieur (à semelle blanche) (attendre le début de l'année scolaire pour connaître les activités programmées)

**Ne pas apporter tout le matériel
le jour de
la rentrée, mais juste de quoi
écrire et l'agenda scolaire**

LISTE DES FOURNITURES

5èmes

Pour toutes les classes :

- Un **agenda scolaire**, le plus basique possible est à prévoir. Il sera réservé pour noter les devoirs.
- Une **trousse principale** avec :
 - 1 stylo à encre bleue effaçable + effaceurs
 - 1 stylo bille bleu, 1 stylo bille vert, 1 stylo bille rouge, 1 stylo bille noir
 - 1 règle plate graduée 20 cm
 - de la colle,
 - des ciseaux,
 - 1 feutre **NOIR FIN**,
 - 1 crayon HB ou un critérium 0,5 ou 0,7 mm + mines
 - 1 gomme
 - des surligneurs
- Des crayons de couleurs.
- Une **pochette** avec quelques :
 - feuilles doubles grands carreaux A4
 - feuilles simples grands carreaux A4
 - feuilles simples petits carreaux A4
 - pochettes transparentes
 - feuilles à dessin
 - feuilles de papier millimétré
 - feuilles de papier calque

MATHÉMATIQUES	compas, rapporteur, équerre calculatrice collège (Texas Instruments ou Casio) 2 cahiers 96 pages, maxi format + protèges cahier 1 cahier petit format + protège cahier
FRANÇAIS	1 classeur grand format avec intercalaires + pochettes transparentes 1 classeur souple grand format à anneaux de 40 mm feuilles doubles grand format, grands carreaux, blanches feuilles simples grand format, grands carreaux, blanches et roses 1 cahier brouillon le journal de lecture de 6 ^{ème} (ou 1 cahier petit format)
SVT	3 cahiers 96 pages, maxi format, grands carreaux + protèges cahier (pour tout le cycle 4)
SCIENCES PHYSIQUES	1 cahier 96 pages, maxi format, grands carreaux + protège cahier
HISTOIRE/GEOGRAPHIE	1 grand classeur, 4 intercalaires, quelques feuilles à carreaux, des pochettes plastifiées, quelques feutres à pointe fine (rouge-noir-bleu-vert-marron), crayons de couleurs 1 grand cahier 24x32 (140 pages) grands carreaux
LATIN	1 maxi cahier 24 x 32 + protège cahier
ALLEMAND	1 cahier maxi format 96 pages + protège cahier
ANGLAIS	1 cahier 96 pages, maxi format, grands carreaux + protège cahier jaune
ESPAGNOL	1 cahier maxi format 24x32, 96 pages
CATÉCHÈSE	le cahier de 6 ^{ème}
TECHNOLOGIE	<u>Pour les nouveaux :</u> 1 classeur format A4 avec des feuilles simples à petits carreaux format A4, des pochettes plastiques et 6 intercalaires en carton 1 règle plate graduée 30 cm
E.P.S.	Chaussures de sport intérieur (à semelle blanche) (attendre le début de l'année scolaire pour connaître les activités programmées)
EDUCATION MUSICALE	Reprendre le grand cahier de 6 ^{ème}
EPI	1 classeur souple grand format avec 4 intercalaires, des feuilles et des pochettes transparentes.

**Ne pas apporter tout le matériel
le jour de
la rentrée, mais juste de quoi
écrire et l'agenda scolaire**

LISTE DES FOURNITURES

4^{èmes} et 4DP

Pour toutes les classes :

- Un **agenda scolaire**, le plus basique possible est à prévoir. Il sera réservé pour noter les devoirs.
- Une **trousse principale** avec :
 - 1 stylo à encre bleue effaçable + effaceurs
 - 1 stylo bille bleu, 1 stylo bille vert, 1 stylo bille rouge, 1 stylo bille noir
 - 1 règle plate graduée 20 cm
 - de la colle,
 - des ciseaux,
 - 1 feutre **NOIR FIN**,
 - 1 crayon HB ou un critérium 0,5 ou 0,7 mm + mines
 - 1 gomme
 - des surligneurs
- Des crayons de couleurs.
- Une **pochette** avec quelques :
 - feuilles doubles grands carreaux A4
 - feuilles simples grands carreaux A4
 - feuilles simples petits carreaux A4
 - pochettes transparentes
 - feuilles à dessin
 - feuilles de papier millimétré
 - feuilles de papier calque

MATHÉMATIQUES	compas, rapporteur, équerre calculatrice collègue (Texas Instruments ou Casio) 3 cahiers 96 pages, maxi format + protèges cahier En 4DP : + 1 porte-vues
FRANÇAIS	1 classeur grand format avec intercalaires 1 classeur souple grand format à anneaux de 40 mm le journal de lecture de 6 ^{ème} (ou 1 cahier petit format) feuilles doubles grand format, grands carreaux, blanches feuilles simples grand format, grands carreaux, blanches et roses 1 cahier brouillon, petit format 4° AIDE ET SOUTIEN 2 classeurs grands format : 1 souple + 1 plus épais type CENTRA feuilles doubles grand format, grands carreaux feuilles simples grand format + intercalaires 1 cahier de brouillon, petit format
SVT	Les 3 cahiers de SVT depuis la 5 ^{ème}
SCIENCES PHYSIQUES	1 cahier 96 pages, maxi format, grands carreaux + protège cahier
HISTOIRE/GEOGRAPHIE	1 cahier 140 pages, maxi format, grands carreaux + protège cahier 1 grand classeur et 4 intercalaires Pochettes plastifiées Quelques feutres à pointe fine, crayons de couleurs
ALLEMAND	1 cahier 96 pages grand format + protège cahier ou 1 classeur grand format
ANGLAIS	1 cahier 96 pages, maxi format, grands carreaux + protège cahier
ESPAGNOL	1 cahier 140 pages maxi format (24x32), grands carreaux + protège cahier
EDUCATION MUSICALE	Reprendre le grand cahier de 5 ^{ème}
CATÉCHÈSE	Garder le cahier de l'année précédente
TECHNOLOGIE	Reprendre le classeur de 6° et 5° AVEC TOUT SON CONTENU + feuilles simples à petits carreaux format A4
LATIN	1 cahier grand format + protège cahier
E.P.S.	Chaussures de sport intérieur (à semelle blanche) (attendre le début de l'année scolaire pour connaître les activités programmées)
EPI	Reprendre le classeur de l'année de 5 ^{ème} .

**Ne pas apporter tout le matériel
le jour de
la rentrée, mais juste de quoi
écrire et l'agenda scolaire**

LISTE DES FOURNITURES

3èmes

Pour toutes les classes :

- Un **agenda scolaire**, le plus basique possible est à prévoir. Il sera réservé pour noter les devoirs.
- Une **trousse principale** avec :
 - 1 stylo à encre bleue effaçable + effaceurs
 - 1 stylo bille bleu, 1 stylo bille vert, 1 stylo bille rouge, 1 stylo bille noir
 - 1 règle plate graduée 20 cm
 - de la colle,
 - des ciseaux,
 - 1 feutre **NOIR FIN**,
 - 1 crayon HB ou un critérium 0,5 ou 0,7 mm + mines
 - 1 gomme
 - des surligneurs
- Des crayons de couleurs.
- Une **pochette** avec quelques :
 - feuilles doubles grands carreaux A4
 - feuilles simples grands carreaux A4
 - feuilles simples petits carreaux A4
 - pochettes transparentes
 - feuilles à dessin
 - feuilles de papier millimétré
 - feuilles de papier calque

MATHÉMATIQUES	compas, rapporteur, équerre calculatrice collègue (Texas Instruments ou Casio) 3 cahiers 96 pages, maxi format + protèges cahier
FRANÇAIS	1 classeur grand format avec intercalaires 1 classeur souple (mince) grand format feuilles doubles grand format, grands carreaux, blanches feuilles simples grand format, grands carreaux, blanches et roses 1 cahier brouillon le journal de lecture de 6° (ou 1 cahier petit format)
SVT	Les 3 cahiers de SVT depuis la 5 ^{ème}
SCIENCES PHYSIQUES	1 cahier 96 pages, maxi format, grands carreaux + protège cahier
HISTOIRE/GEOGRAPHIE	1 cahier 140 pages, maxi format, grands carreaux + protège cahier 1 grand classeur et 5 intercalaires, pochettes plastifiées, feuilles doubles, quelques feuilles à carreaux, quelques feutres à pointe fine (rouge-noir-bleu-vert-marron), crayons de couleurs
ALLEMAND	1 cahier 96 pages maxi format + protège cahier ou 1 classeur grand format
ANGLAIS	1 cahier 96 pages, maxi format, grands carreaux + protège cahier
ESPAGNOL	1 cahier maxi format 24x32, 140 pages, grands carreaux
CATÉCHÈSE	Garder le cahier de l'année précédente
TECHNOLOGIE	Reprendre le classeur de 6 ^{ème} , 5 ^{ème} et 4 ^{ème} , AVEC TOUT SON CONTENU
LATIN	1 cahier grand format + protège cahier
EDUCATION MUSICALE	Reprendre le grand cahier de 4 ^{ème}
E.P.S.	Chaussures de sport intérieur (à semelle blanche) (attendre le début de l'année scolaire pour connaître les activités programmées)
EPI	Reprendre le classeur de l'année de 4 ^{ème}

Pour bien débuter l'année scolaire, **le jour de la rentrée**, votre enfant apportera :

Nouveaux arrivants	Elèves déjà scolarisés en ULIS collège à Saint Jean
<ul style="list-style-type: none"> - 1 cartable pratique - 1 agenda scolaire facile d'utilisation, en français, 1 <u>jour daté/ page en FRANÇAIS</u> - 1 trousse contenant : <ul style="list-style-type: none"> o 4 stylos effaçables (type friction) : 1 bleu, 1 rouge, 1 vert, 1 noir o 1 boîte de cartouches de rechange <u>par couleur</u> o 3 critères o Des mines de rechange pour critérium o 1 gomme de bonne qualité o 1 taille-crayon o 1 règle de 20 cm (rigide) o 3 grands sticks de colle o 1 paire de ciseaux o 1 compas avec porte crayon (pas de mine) o Des feutres d'ardoise : 3 bleus, 3 rouges, 3 verts, 3 noirs. - 1 équerre - 1 boîte de crayons de couleur de bonne qualité - 1 boîte de feutres pointes fines - 1 pochette de papier type CANSON BLANC 24x32 (180g) - 1 pochette de papier type CANSON Couleurs vives assorties (160 g) - 1 pochette plastifiée à rabats - 1 grand classeur ROUGE souple (avec anneaux, <u>dos 4 ou 5 cm</u>) - 1 jeu de 12 intercalaires pour le grand classeur - 1 paquet de feuilles blanches à carreaux (SEYES) pour le grand classeur (100 feuilles) - 1 paquet de pochettes transparentes perforées pour le grand classeur (100 pochettes) - 1 cahier de brouillon (A4) <p>-1 Bescherelle : la conjugaison pour tous Ref ISBN-10 : 9782218951985 https://www.amazon.fr/Bescherelle-conjugaison-pour-tous-r%C3%A9f%C3%A9rence/dp/2218951983</p>	<ul style="list-style-type: none"> - 1 cartable pratique - 1 agenda scolaire facile d'utilisation, en français, 1 <u>jour daté/ page en FRANÇAIS</u> - 1 trousse contenant : <ul style="list-style-type: none"> o 4 stylos effaçables (type friction) : 1 bleu, 1 rouge, 1 vert, 1 noir o 1 boîte de cartouches de rechange <u>par couleur</u> o 3 critères o Des mines de rechange pour critérium o 1 gomme de bonne qualité o 1 taille-crayon o 1 règle de 20 cm (rigide) o 3 grands sticks de colle o 1 paire de ciseaux o 1 compas avec porte crayon (pas de mine) o Des feutres d'ardoise : 3 bleus, 3 rouges, 3 verts, 3 noirs. <p>Les élèves rentreront avec leurs trousse fin juin. Merci de vérifier ce qui manque et de compléter en conséquence.</p> <ul style="list-style-type: none"> - 1 boîte de feutres pointes fines - 1 pochette plastifiée à rabats - 1 paquet de feuilles blanches à carreaux (SEYES) pour le grand classeur (100 feuilles) - 1 cahier de brouillon (A4) <p>-1 Bescherelle : la conjugaison pour tous Ref ISBN-10 : 9782218951985 https://www.amazon.fr/Bescherelle-conjugaison-pour-tous-r%C3%A9f%C3%A9rence/dp/2218951983</p>

Bien sûr, toutes les fournitures en bon état de l'année passée peuvent être réutilisées. Toutes ces fournitures seront triées et rangées dans le casier en classe le jour de la rentrée.

Selon l'utilisation, il se peut qu'elles soient à remplacer ou compléter en cours d'année.

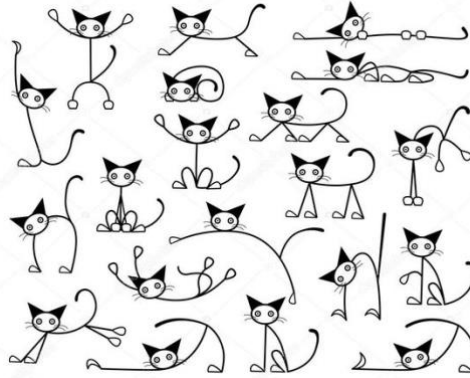
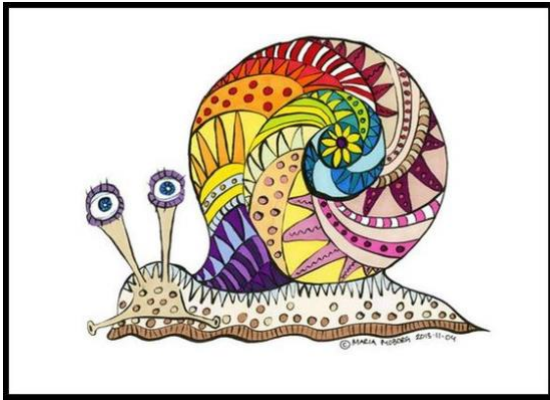
Il faudra également prévoir :

- 1 sac de sport (différent du cartable) comprenant :
 - o 1 tenue adaptée au sport (jogging ou short + T-shirt) différente de la tenue vestimentaire portée en classe
 - o Baskets (différentes des chaussures portées en classe)

Il est indispensable que les enfants apprennent à se changer lors des pratiques sportives pour des questions d'hygiène.

Inutile d'apporter les affaires de sport le jour de la rentrée.

En fonction des inclusions envisagées, il faudra également prévoir le matériel nécessaire à chaque matière.



ARTS PLASTIQUES : MATERIEL COLLEGE

- 2 Crayons de papier HB
- Une gomme
- 12 Crayons de couleur aquarellables (CARAN D'ACHE ou marque différente, vérifier qu'ils sont **aquarellables**)
- Gouaches : les couleurs primaires (Bleu CYAN, Rouge MAGENTA, Jaune + Noir + Blanc)
- 1 pinceau n°4
- Un rouleau de scotch
- Une paire de ciseaux
- 1 règle de 20 ou 30 cm
- De la colle en stick
- Un taille crayons
- 1 grand cahier de dessin (uniquement composé de pages blanches) 24 X 32 cm (**pas de bloc de papier**)
- 1 boîte de feutres
- 1 stylo à bille noir
- 1 feutre noir fin

les feutres et les crayons de couleur seront utilisés durant toute la durée de Collège.

Des offres au-delà du transport scolaire

Que ce soit pour vos trajets quotidiens ou vos loisirs, sillonnez le Grand Est sans limite avec Fluo.

LA CARTE FLUO DÈS 10 €

LE BON PLAN POUR VOYAGER À PRIX MINI !




→ Une **réduction de -50%** sur les tickets unitaires des cars² et trains du réseau Fluo.

Dans les TER Fluo, cette réduction s'applique également à un **accompagnant** les week-ends et jours fériés.

→ Une **réduction de -50%** sur la location d'un **vélo Fluo** pour une durée de 14 heures consécutives³.

En + pour les abonnés au transport scolaire :

+ Un **accès libre aux cars Fluo²** pendant les plages horaires en vert ci-dessous :

Lundi, mardi, jeudi et vendredi	
	8h15 - 15h30 à partir de 18h
Mercredi	
	8h15 - 11h30 à partir de 12h30
Week-end et vacances scolaires	
	Toute la journée

Infos pratiques

La carte Fluo est une carte de réduction valable 1 an.

Tarifs en vigueur en 2026 :

Tout public	30 €
-26 ans	10 €

Où l'acheter ?

Rendez-vous sur :
fluo.grandest.fr/carte-fluo



(2) Sur l'ensemble de la région à l'exception du Bas-Rhin.

(3) Justificatif d'achat de la carte Fluo à joindre manuellement dans l'application Vélo Fluo Grand Est lors de la souscription.

Inscription au transport scolaire 2026/2027

Ouverture des inscriptions le 8 juin !

Le réseau de cars Fluo évolue à la rentrée :

→ Nouveaux numéros de ligne

RDV sur fluo.grandest.fr/scolaire



L'offre de transport scolaire Fluo

EN BREF

- ✓ un statut d'ayant droit ouvert sur **trois critères** :
 - Résider en région Grand Est,
 - Être scolarisé dans une commune différente de la commune de résidence,
 - Être scolarisé conformément à la carte scolaire définie par l'Éducation Nationale.
- ↻ un aller-retour quotidien
- € un tarif unique pour les **ayants droit** collégiens et lycéens
- 0€ la gratuité pour les ayants droit en école primaire
- 📄 de **nombreux avantages** pour les détenteurs de la carte Fluo !

Les élèves **non ayants droit** peuvent avoir accès aux cars dans la limite des places disponibles.

Vous devez **obligatoirement procéder à l'inscription** de votre enfant pour bénéficier du transport scolaire, de la maternelle au lycée.

Qui peut en bénéficier ?

Tous les élèves de la maternelle jusqu'au baccalauréat (CFA, lycées généraux, lycées professionnels et agricoles, EREA, internats).

Comment s'inscrire ?

Rendez-vous à **partir du 8 juin** sur fluo.grandest.fr/scolaire

Inscrivez-vous avant le **11 juillet** pour recevoir la carte de transport scolaire avant la rentrée¹.

(1) Inscription toujours possible après cette date mais la réception de la carte avant la rentrée n'est pas garantie..

Combien coûte le transport scolaire ?

Une participation annuelle est demandée aux familles en fonction du niveau et du statut de l'élève.

Tarifs en vigueur en 2026 :

	AYANT DROIT	NON AYANT DROIT
Maternelles et élémentaires	0 €	182 €
Collégiens et lycéens	105 €	182 €

LE SAVIEZ-VOUS ?

La participation des familles correspond à 7 % du **coût réel du transport (1450 €/an/élève)** mis en place pour un élève, depuis la maternelle jusqu'au lycée. Les 93 % restants sont pris en charge par la Région.

Où trouver mon numéro de ligne et ma fiche horaire ?

Après validation de votre demande d'inscription, le numéro de ligne et la fiche horaire seront disponibles sur **Mon compte scolaire**. Pensez à vérifier votre fiche horaire quelques jours avant la rentrée.

Des questions ?

Pour toute information sur l'offre de transport scolaire organisée par la Région Grand Est, rendez-vous sur fluo.grandest.fr/scolaire.

Vous entrez en études supérieures dans le Grand Est ?

Vous ne pourrez plus bénéficier du transport scolaire. Trouvez le meilleur trajet pour rejoindre à votre établissement d'enseignement supérieur sur fluo.grandest.fr, puis renseignez-vous auprès du réseau de transport concerné pour acheter votre abonnement.